

Baromètre des dynamiques entrepreneuriales dans les territoires*

Ile-de-France : territoire le plus dynamique selon les entrepreneurs qui s'y engagent fortement

L'entrepreneuriat est un enjeu sociétal majeur que ce soit en termes d'aménagement ou d'emploi. Les entrepreneurs font face à des dynamiques liées à leur zone d'implantation, qui influent sur la performance et le développement de leur activité.

La Fondation MMA des Entrepreneurs du Futur dévoile, pour la 3^e année, les résultats de son baromètre. Un baromètre entièrement repensé et enrichi, grâce à l'appui de l'institut OpinionWay et d'un collège d'experts et scientifiques spécialisés sur les enjeux de l'entrepreneuriat qui analyse l'ensemble des leviers des dynamiques entrepreneuriales dans les territoires des entreprises jusqu'à 249 salariés (TPE, PME, PMI et ETI), avec un focus sur les territoires d'Ile-de-France.

Une identification au territoire étendue à la région et à la France

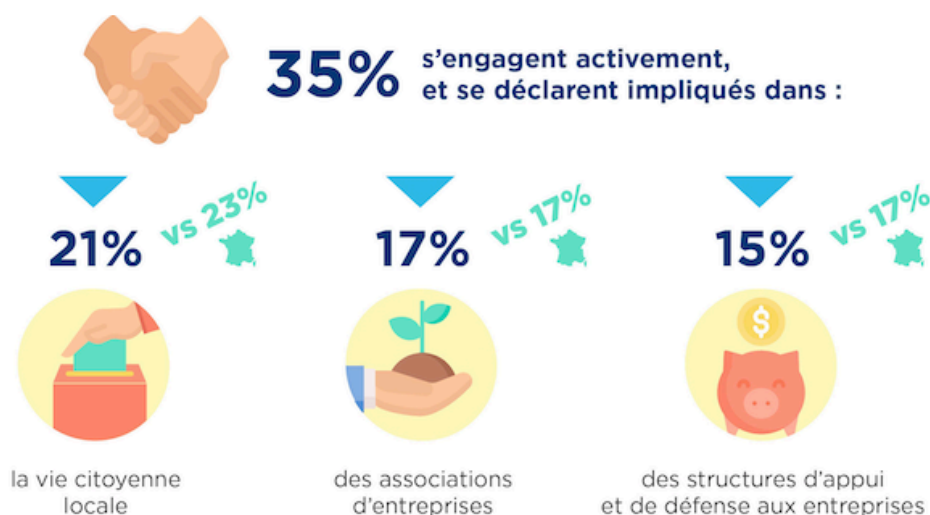
Les entrepreneurs franciliens s'identifient principalement au territoire le plus « local », à savoir la commune (64 %), mais également à la France (62 % contre 55 % au national) et à la région (59 %). Seule la projection au niveau Européen est en retrait (33 %).

Comme leurs homologues sur l'ensemble du pays, les entrepreneurs d'Ile-de-France perçoivent leur territoire avant tout comme un terrain de vie collective avec sa culture et son histoire (46 %). Ils sont 39 % à le voir comme un espace administratif ou électoral et 37 % comme un lieu d'incarnation des projets. Particularité de la région, seulement 33 % des entrepreneurs franciliens perçoivent ce territoire comme un espace naturel (48 % au national).

Des entrepreneurs engagés dans l'enrichissement sociétal du territoire

Les entrepreneurs sont majoritairement acteurs du dynamisme de leur territoire. En utilité directe évidemment, mais aussi en utilité indirecte pour l'activité économique sur le territoire où **plus de 1 entrepreneur sur 3 (35 %) déclare s'investir activement** (intensément ou assez fortement) dans au moins un de ces 3 domaines :

- 21 % s'engagent dans la vie citoyenne locale (élu local, associations culturelles, sportives...);
- 17 % déclarent s'investir dans des structures d'appui et de défense des intérêts des acteurs économiques (syndicats professionnels, chambres de commerce...);
- 15 % s'investissent dans des associations/réseaux d'aide au développement des entreprises.



Un attachement au territoire qui se renforce

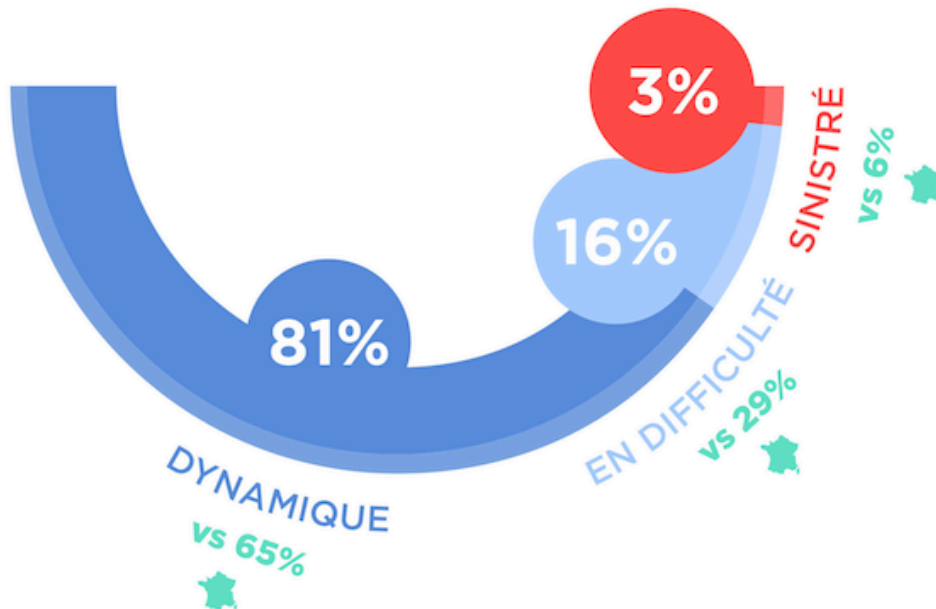
Les entrepreneurs franciliens entretiennent et développent un lien personnel majoritairement puissant et durable avec leur territoire. Pour plus de 9 sur 10, ce lien s'est renforcé (30 %) ou maintenu (62 %). Il s'est réduit pour seulement 8 % des entrepreneurs.

Cet attachement repose sur 4 piliers majeurs : la qualité de vie et attachement personnel, le développement du réseau et des relations, le développement de l'entreprise et le développement du territoire.

Dans tous les cas, le désir d'aller vivre et travailler ailleurs est très faible, puisque 73 % des entrepreneurs de la région se réinstalleraient sur ce même territoire s'ils devaient repartir de zéro.

Ile-de-France : région la plus dynamique selon les entrepreneurs

L'Ile-de-France est la région qui est jugée la plus dynamique en territoire d'entrepreneuriat (81 % vs 65 % dans l'ensemble). Seulement 16 % des entrepreneurs de la région (-13 pts par rapport au national) jugent leur territoire comme étant en difficulté et 3 % sinistré.

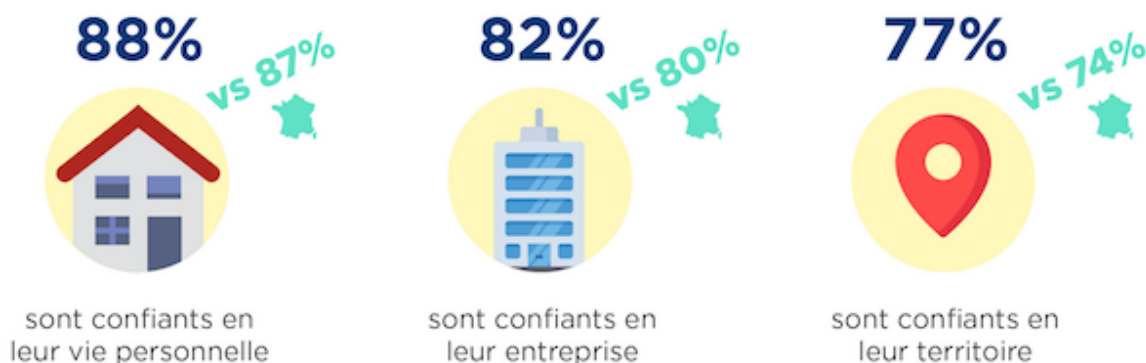


Ils reconnaissent par ailleurs davantage d'atouts à leur territoire que les entrepreneurs du reste de l'hexagone. Ils sont 79 % à penser que le territoire d'Ile-de-France est un bon tremplin pour leurs projets (69 % au national), un territoire favorable à l'implantation et à la création d'entreprises (77 % contre 69 % au national) ainsi qu'une base d'infrastructures adaptées à leurs activités (85 % contre 77 % au national). Un dynamisme économique qui se fait cependant au détriment de la qualité de vie, jugée irremplaçable par seulement 60% des entrepreneurs franciliens, quand ils sont 74% à le reconnaître à l'échelle nationale.

Par ailleurs, les entrepreneurs sont en attente de plus de coordination de la part de leur écosystème. Ils pointent avec acuité la forte carence de synchronisation entre les organismes ou structures annonçant être là pour les soutenir et les aider. Seulement 7 % des répondants franciliens jugent que ceux-ci travaillent systématiquement de manière coordonnée et complémentaire (10 % au national), tandis que 31 % estiment que ce n'est le cas qu'au coup par coup et 62 % qu'ils agissent « chacun dans leur coin » (58 % au national).

Des perspectives optimistes affichées par les entrepreneurs

Concernant l'avenir, les entrepreneurs d'Ile-de-France se montrent très majoritairement confiants pour leur vie personnelle (88 %), leur entreprise (82 %) et leur territoire (77 %). Un niveau de confiance partagé par l'ensemble des dirigeants et qui varie peu selon les régions.



Cet optimisme est confirmé par le fait que 75 % des répondants souhaitent poursuivre ou se développer dans les cinq prochaines années (contre 70 % au national).

« Notre baromètre montre la singularité des entrepreneurs d'Ile-de-France en ces temps de morosité et de doute : un optimisme hors du commun, un attachement viscéral à leur territoire et, c'est une surprise de notre étude, un engagement bien au delà de leur entreprise. Malgré un travail prenant, une proportion significative dégage de son temps pour l'enrichissement sociétal des territoires : comme élu local, membre d'une association culturelle, sportive ou sociale, adhérent à un syndicat professionnel ou un réseau d'aide au développement des entreprises. », précise Patrick Miliotis, Délégué Général de la Fondation MMA des Entrepreneurs du Futur.

* Sondage OpinionWay pour la Fondation MMA des Entrepreneurs du Futur réalisé du 2 septembre au 7 octobre 2019 sur un échantillon de 1 693 directeurs ou gérants d'entreprises représentatif des entreprises françaises de moins de 50 salariés. L'échantillon d'Ile-de-France est de 205 répondants. L'échantillon a été interrogé par téléphone sur système CATI (Computer Assisted Telephone Interview).

Contacts presse

La Fondation MMA des Entrepreneurs du Futur

Agence Entre nous soit dit

Claire Mathurin
Attachée de presse
01 40 29 15 54 - 06 30 10 92 22
cmathurin@entrenousoitdit.fr

MMA

Christine Givernaud
Relations Médias
01 55 50 65 12 - 06 71 53 37 77
christine.givernaud@covea.fr

À propos de la Fondation MMA des Entrepreneurs du Futur

La Fondation d'entreprise MMA des Entrepreneurs du Futur est un « Do tank », créé en 2015, qui a pour ambition de soutenir et d'encourager les initiatives, l'innovation et la capacité des entrepreneurs à tirer parti des mutations démographiques, environnementales, numériques, technologiques et sociologiques. Dans toutes les domaines : entreprise marchande, Entreprise Sociale et Solidaire ou Ecosystème territorial privé ou public favorisant l'entrepreneuriat. La Fondation met en place des actions concrètes pour accompagner les entrepreneurs du futur, en ligne droite avec les valeurs de MMA : la proximité, l'optimisme, la confiance, le dynamisme...

www.fondation-entrepreneurs.mma