

Baromètre des dynamiques entrepreneuriales dans les territoires*

Les entrepreneurs bretons particulièrement attachés à leur territoire

L'entrepreneuriat est un enjeu sociétal majeur que ce soit en termes d'aménagement ou d'emploi. Les entrepreneurs font face à des dynamiques liées à leur zone d'implantation, qui influent sur la performance et le développement de leur activité.

La Fondation MMA des Entrepreneurs du Futur dévoile, pour la 3^e année, les résultats de son baromètre. Un baromètre entièrement repensé et enrichi, grâce à l'appui de l'institut OpinionWay et d'un collège d'experts et scientifiques spécialisés sur les enjeux de l'entrepreneuriat qui analyse l'ensemble des leviers des dynamiques entrepreneuriales dans les territoires des entreprises jusqu'à 249 salariés (TPE, PME, PMI et ETI), avec un focus sur les territoires de Bretagne.

Une identification au territoire très centrée sur le local

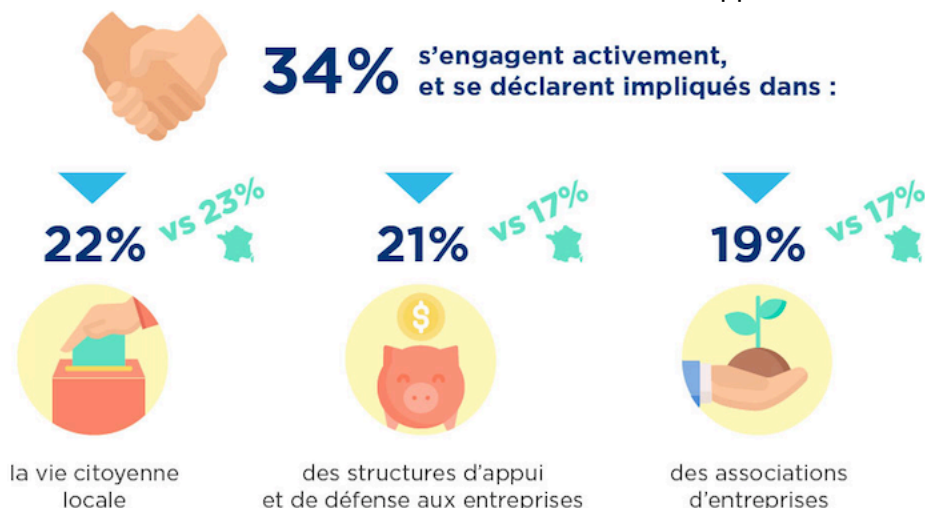
Les entrepreneurs de Bretagne s'identifient au territoire le plus local, à savoir la commune (66 %), mais aussi, particularité bretonne, à la région (66 % contre 57 % au national). Suivent l'agglomération (55 %), le département (55 %) et la France (47 %). Tout comme au national, l'Europe est en retrait (22 %).

Pour la majorité des entrepreneurs de la région (70 % contre 51 % au national), le territoire apparaît en premier lieu comme un terrain de vie collective culturellement ou historiquement marqué, et un espace naturel (68 % contre 48 %) bien avant d'être vu comme un lieu d'incarnation des projets (37 %) ou un espace administratif ou électoral (34 %).

Des entrepreneurs engagés dans l'enrichissement sociétal des territoires

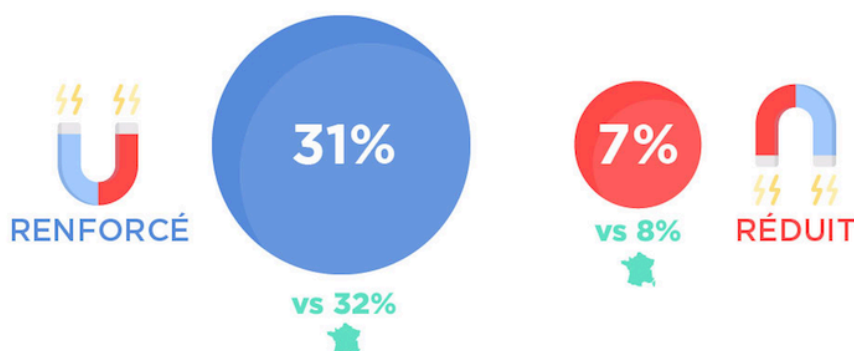
Les entrepreneurs bretons sont majoritairement acteurs du dynamisme de leur territoire. En utilité directe évidemment, mais aussi en utilité indirecte pour l'activité économique sur le territoire où **plus de 34 % des entrepreneurs déclarent s'investir activement** (intensément ou assez fortement) dans au moins un de ces 3 domaines :

- 22 % s'engagent dans la vie citoyenne locale (élu local, associations culturelles, sportives...)
- 21 % déclarent s'investir dans des structures d'appui et de défense des intérêts des acteurs économiques (syndicats professionnels, chambres de commerce...)
- 19 % s'investissent dans des associations/réseaux d'aide au développement des entreprises.



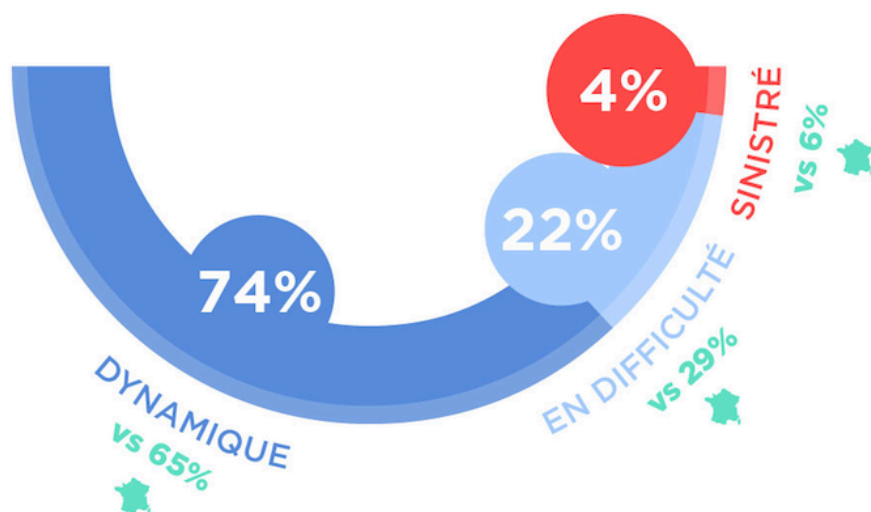
Un attachement au territoire des entrepreneurs qui se renforce

Les entrepreneurs de la région entretiennent et développent un lien personnel majoritairement puissant et durable avec leur territoire. Pour plus de 9 sur 10, ce lien s'est renforcé (31 %) ou maintenu (62 %). Il s'est réduit pour seulement 7 % des entrepreneurs.



Dans tous les cas, le désir d'aller vivre et travailler ailleurs est très faible, puisque 76 % des entrepreneurs de Bretagne se réinstalleraient sur ce même territoire s'ils devaient repartir de zéro (contre 71 % au niveau national).

Effectivement, les entrepreneurs jugent le territoire breton très dynamique (74 % contre 65 % au national). D'ailleurs, la Bretagne atteint la troisième place derrière l'Île-de-France et les Pays de la Loire dans le classement des territoires français les plus dynamiques. 75 % des entrepreneurs de la région pensent que c'est un territoire favorable pour le développement d'entreprises déjà installées (vs. 69 % au national), 78 % pensent que c'est un terrain favorable à la création d'entreprise et 70 % que c'est un territoire d'avenir pour les jeunes (contre seulement 59 % au national).



Cependant, les entrepreneurs sont en attente de plus de coordination de la part de leur écosystème. Ils pointent avec acuité la forte carence de synchronisation entre les organismes ou structures annonçant être là pour les soutenir et les aider. Seuls 12 % des répondants jugent que ceux-ci travaillent systématiquement de manière coordonnée et complémentaire, tandis que 33 % estiment que ce n'est le cas qu'au coup par coup et 55 % qu'ils agissent « chacun dans leur coin ».

Des perspectives optimistes affichées par les entrepreneurs

Concernant l'avenir, les entrepreneurs du territoire se montrent très majoritairement confiants pour leur vie personnelle (92 % contre 87 % au national), leur entreprise (84 % contre 80 %) et surtout pour leur territoire (85 % contre 74 %). Un niveau de confiance partagé par l'ensemble des dirigeants et qui varie peu selon les régions.



Cet optimisme est confirmé par le fait que 63 % des entrepreneurs de Bretagne envisagent de poursuivre ou de développer leur activité dans les 5 prochaines années.

« Notre baromètre montre la singularité des entrepreneurs bretons en ces temps de morosité et de doute : un optimisme hors du commun, un attachement viscéral à leur territoire et, c'est une surprise de notre étude, un engagement bien au delà de leur entreprise. Malgré un travail prenant, une proportion significative dégage de son temps pour l'enrichissement sociétal des territoires : comme élu local, membre d'une association culturelle, sportive ou sociale, adhérent à un syndicat professionnel ou un réseau d'aide au développement des entreprises. », précise Patrick Miliotis, Délégué Général de la Fondation MMA des Entrepreneurs du Futur.

* Sondage OpinionWay pour la Fondation MMA des Entrepreneurs du Futur réalisé du 2 septembre au 7 octobre 2019 sur un échantillon de 1 693 directeurs ou gérants d'entreprises représentatif des entreprises françaises de moins de 50 salariés. L'échantillon de Bretagne est de 111 répondants. L'échantillon a été interrogé par téléphone sur système CATI (Computer Assisted Telephone Interview).

Contacts presse

La Fondation MMA des Entrepreneurs du Futur

Agence Entre nous soit dit

Claire Mathurin
 Attachée de presse
 01 40 29 15 54 - 06 30 10 92 22
 cmathurin@entrenousoitdit.fr

MMA

Christine Givernaud
 Relations Médias
 01 55 50 65 12 - 06 71 53 37 77
 christine.givernaud@covea.fr

À propos de la Fondation MMA des Entrepreneurs du Futur

La Fondation d'entreprise MMA des Entrepreneurs du Futur est un « Do tank », créé en 2015, qui a pour ambition de soutenir et d'encourager les initiatives, l'innovation et la capacité des entrepreneurs à tirer parti des mutations démographiques, environnementales, numériques, technologiques et sociologiques. Dans tous les domaines : entreprise marchande, Entreprise Sociale et Solidaire ou écosystème territorial privé ou public favorisant l'entrepreneuriat. La Fondation met en place des actions concrètes pour accompagner les entrepreneurs du futur, en ligne droite avec les valeurs de MMA : la proximité, l'optimisme, la confiance, le dynamisme...

www.fondation-entrepreneurs.mma